

# Gweithgaredd 1

## Rhannu manylion personol

O<sub>2</sub> | NSPCC

Net Aware

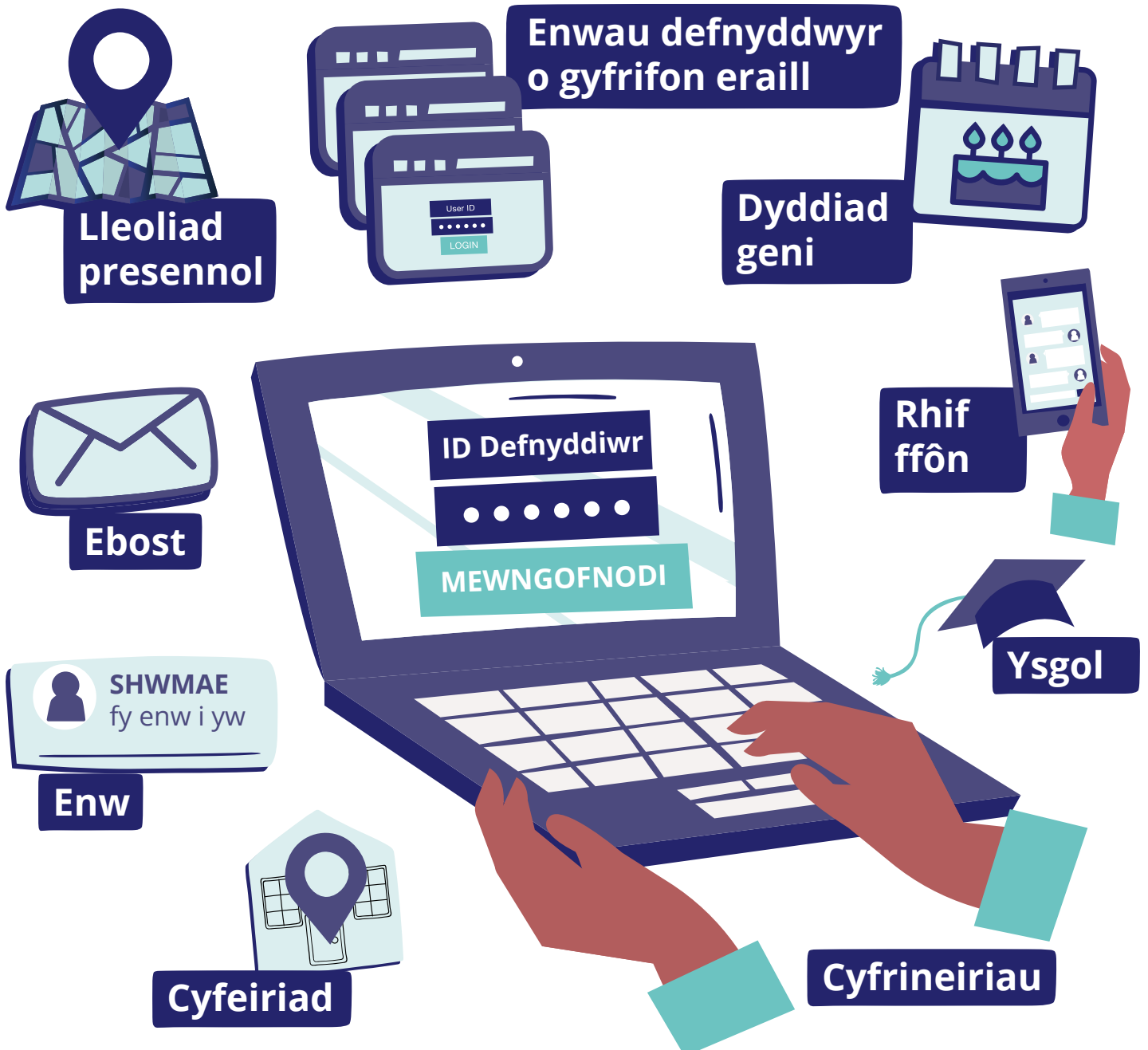
Datblygwyd y deunyddiau gydag



Mae'r darluniau isod yn dangos gwahanol fathau o wybodaeth neu fanylion personol.

Yn aml, bydd angen rhoi manylion personol i greu proffil wrth ddefnyddio apiau, gemau a gwefannau yn y cyfryngau cymdeithasol, ond beth am adegau eraill?

Pryd mae hi'n ddiogel rhannu dy fanylion a phryd nad yw hi'n ddiogel?



# Gweithgaredd 1

## Rhannu manylion personol

O<sub>2</sub> | NSPCC

Net Aware

Datblygwyd y deunyddiau gydag



Siarad am bob darn o wybodaeth bersonol ar y dudalen gyntaf, gan ddefnyddio'r cwestiynau isod.

Gyda phwy byddet ti'n rhannu'r wybodaeth hon?

Pam dylet ti gadw'r wybodaeth hon yn breifat?

Alli di feddwl am adeg pan allai fod angen iti rannu dy fanylion?

Ydy hi byth yn gywir rhannu dy fanylion personol?

Beth dylet i ei wneud os bydd rhywun arall yn gwybod dy gfrinair?

**Goleuadau traffig:** Defnyddia'r goleuadau traffig ar y dudalen nesaf i ddiolli pa wybodaeth sy'n ddiogel i'w rhannu, beth all gael ei rannu mewn rhai sefyllfaoedd a beth na all gael ei rannu.

Cofia siarad ag oedolyn dibynadwy bob amser i drafod os nad wyt ti'n siŵr ynghylch rhannu dy fanylion.

# Gweithgaredd 1

Rhannu manylion personol



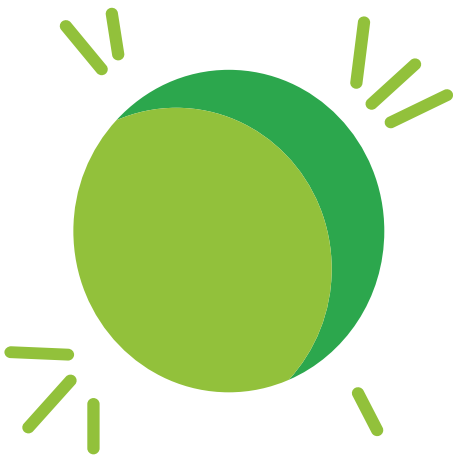
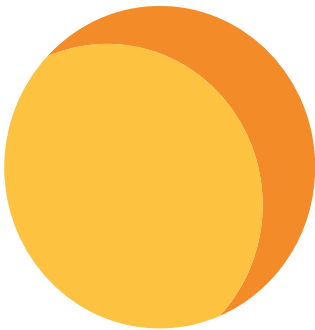
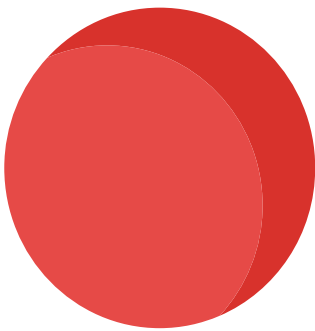
O<sub>2</sub> | NSPCC

Net Aware

Datblygwyd y deunyddiau gydag



Defnyddia'r goleuadau traffig i ddidoli pa wybodaeth a ddylai gael ei rhannu ac na ddylai gael ei rhannu. Coch yw gwybodaeth na ddylai gael ei rhannu byth, melyn yw gwybodaeth a all gael ei rhannu mewn rhai sefyllfaoedd, gwyrdd yw gwybodaeth sy'n ddiogel i'w rhannu.



Cofia siarad ag oedolyn dibynadwy bob amser i drafod os nad wyt ti'n siŵr ynghylch rhannu dy fanylion.